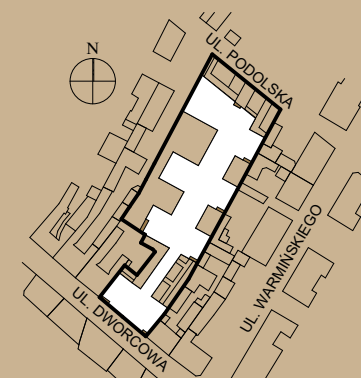


01	POKÓJ DZIENNY + ANEKS KUCH.	55,39
02	POKÓJ	12,11
03	POKÓJ	11,90
04	POKÓJ	10,02
05	ŁAZIENKA	6,27
06	KOMUNIKACJA	3,97

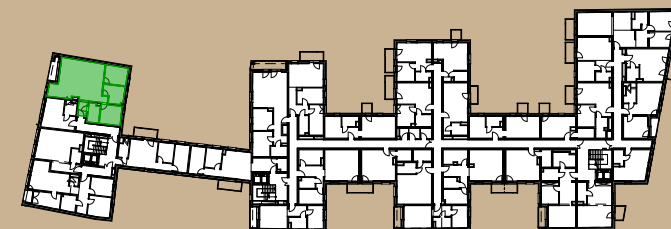
99,66 m²

Dworcowa

28



plan sytuacyjny



rzut kondygnacji

mieszkanie:

A/9

kondygnacja:

III PIĘTRO

liczba pokoi:

4

taras/balkon/loggia:

4,07 m²

powierzchnia użytkowa:

99,66 m²



Niniejsza broszura nie stanowi oferty w rozumieniu przepisów Kodeksu Cywilnego.
 Przedstawione rzuty mają charakter poglądowy.
 Ostateczna powierzchnia mieszkania może ulec nieznacznej zmianie podczas realizacji.

www.dworcowa28.pl