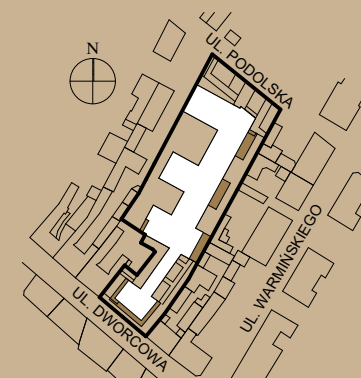


01	POKÓJ DZIENNY + ANEKS KUCH.	26,81
02	POKÓJ	10,41
03	POKÓJ	10,50
04	ŁAZIENKA	5,26
05	KOMUNIKACJA	7,99

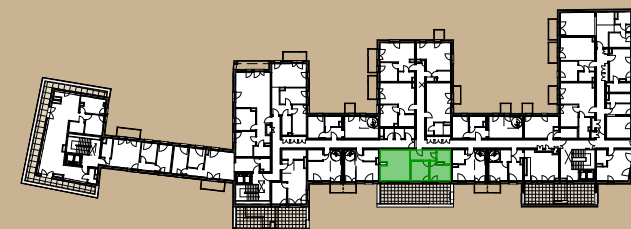
60,97 m²

Dworcowa

28



plan sytuacyjny



rzut kondygnacji

mieszkanie:

C/85

kondygnacja:

V PIĘTRO

liczba pokoi:

3

taras/balkon/loggia:

41,27 m²

powierzchnia użytkowa:

60,97 m²



Niniejsza broszura nie stanowi oferty w rozumieniu przepisów Kodeksu Cywilnego.
Przedstawione rzuty mają charakter poglądowy.
Ostateczna powierzchnia mieszkania może ulec nieznacznej zmianie podczas realizacji.

www.dworcowa28.pl