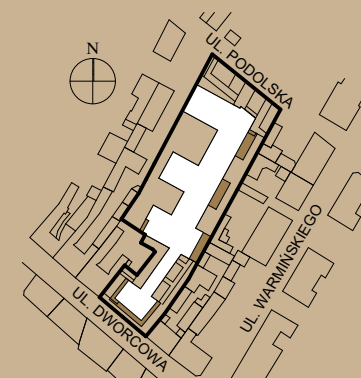


01	POKÓJ DZIENNY	15,66
02	KUCHNIA	8,35
03	ŁAZIENKA	6,14

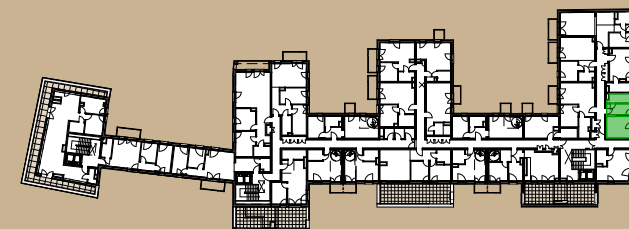
30,15 m²

Dworcowa

28



plan sytuacyjny



rzut kondygnacji

mieszkanie:

C/81

kondygnacja:

V PIĘTRO

liczba pokoi:

1

taras/balkon/loggia:

4,54 m²

powierzchnia użytkowa:

30,15 m²



Niniejsza broszura nie stanowi oferty w rozumieniu przepisów Kodeksu Cywilnego.
Przedstawione rzuty mają charakter poglądowy.
Ostateczna powierzchnia mieszkania może ulec nieznacznej zmianie podczas realizacji.

www.dworcowa28.pl