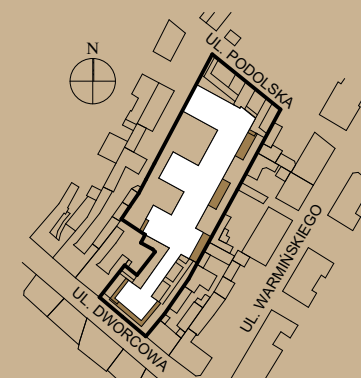


01	POKÓJ DZIENNY + ANEKS KUCH.	27,63
02	ŁAZIENKA	4,00

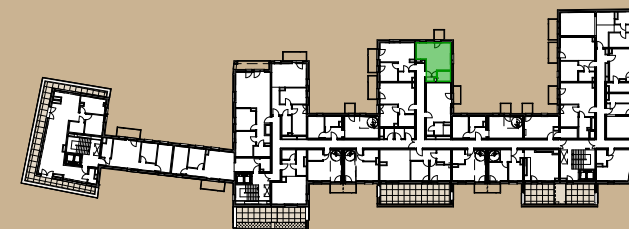
31,63 m²

Dworcowa

== 28 ==



plan sytuacyjny



rzut kondygnacji

mieszkanie:

C/73

kondygnacja:

V PIĘTRO

liczba pokoi:

1

taras/balkon/loggia:

2,89 m²

powierzchnia użytkowa:

31,63 m²



Niniejsza broszura nie stanowi oferty w rozumieniu przepisów Kodeksu Cywilnego.
Przedstawione rzuty mają charakter poglądowy.
Ostateczna powierzchnia mieszkania może ulec nieznacznej zmianie podczas realizacji.

www.dworcowa28.pl