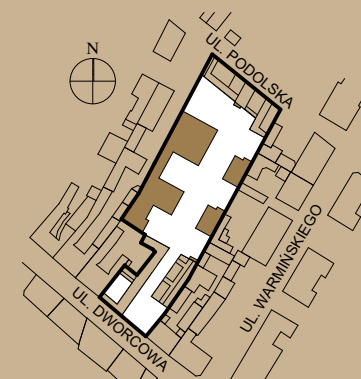


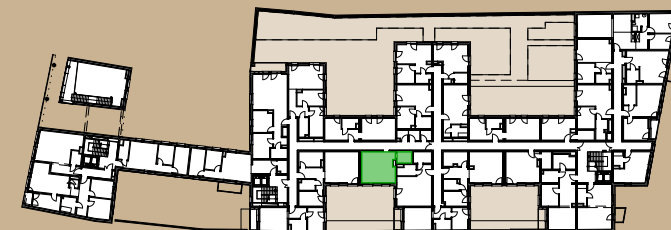
01	POKÓJ DZIENNY + ANEKS KUCHENNY	30,18
02	ŁAZIENKA	4,81
		34,99 m²

Dworcowa

28



plan sytuacyjny



rzut kondygnacji

mieszkanie:

B/5

kondygnacja:

I PIĘTRO

liczba pokoi:

1

taras/balkon/loggia:

14,57 m²

powierzchnia użytkowa:

34,99 m²