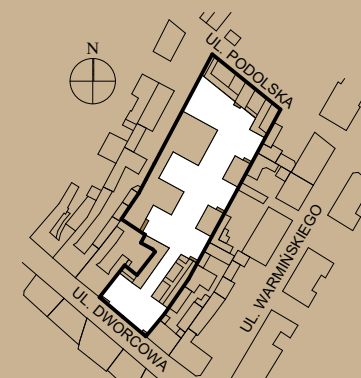


01	POKÓJ DZIENNY + ANEKS KUCH.	22,19
02	ŁAZIENKA	4,69

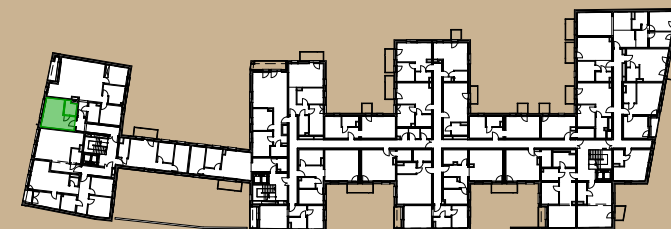
26,88 m²

Dworcowa

28



plan sytuacyjny



rzut kondygnacji

mieszkanie:

A/5

kondygnacja:

II PIĘTRO

liczba pokoi:

1

taras/balkon/loggia:

-

powierzchnia użytkowa:

26,88 m²