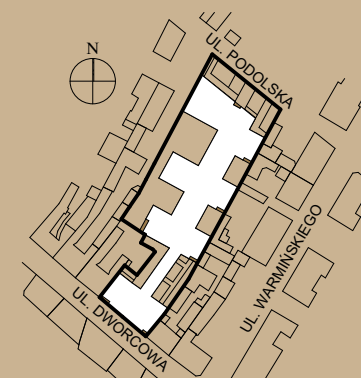


01	POKÓJ DZIENNY + ANEKS KUCH.	23,30
02	POKÓJ	9,78
03	ŁAZIENKA	4,14

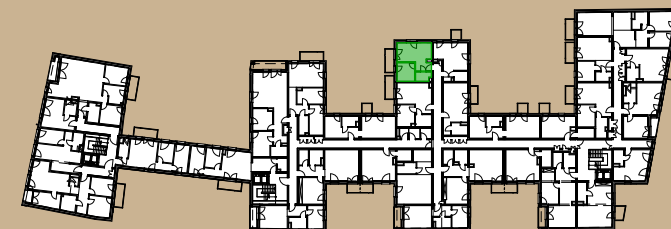
37,22 m²

Dworcowa

28



plan sytuacyjny



rzut kondygnacji

mieszkanie:

C/45

kondygnacja:

III PIĘTRO

liczba pokoi:

2

taras/balkon/loggia:

6,00 m²

powierzchnia użytkowa:

37,22 m²