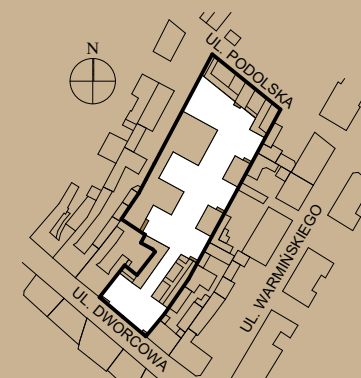


01	POKÓJ DZIENNY + ANEKS KUCHENNY	34,70
02	POKÓJ	11,07
03	ŁAZIENKA	5,99
04	POM. GOSP.	9,30

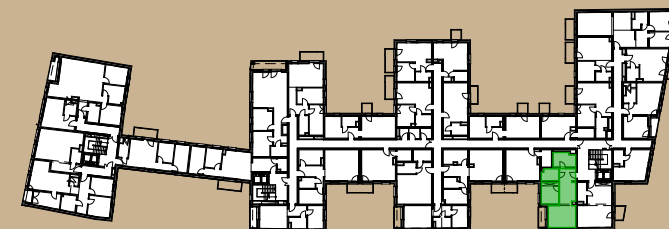
61,06 m²

Dworcowa

28



plan sytuacyjny



rzut kondygnacji

mieszkanie:

C/39

kondygnacja:

III PIĘTRO

liczba pokoi:

2

taras/balkon/loggia:

3,27 m²

powierzchnia użytkowa:

61,06 m²



Niniejsza broszura nie stanowi oferty w rozumieniu przepisów Kodeksu Cywilnego.
Przedstawione rzuty mają charakter poglądowy.
Ostateczna powierzchnia mieszkania może ulec nieznacznej zmianie podczas realizacji.

www.dworcowa28.pl