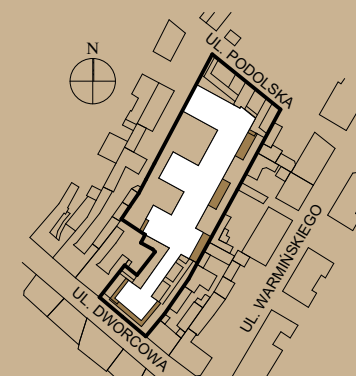


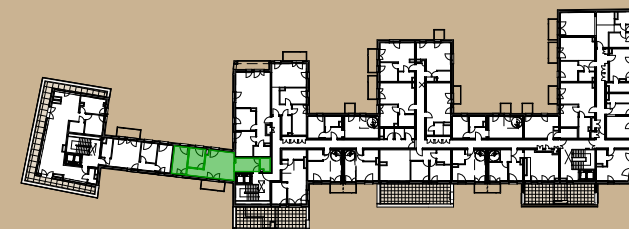
01	POKÓJ DZIENNY + ANEKS KUCH.	27,32
02	POKÓJ	9,16
03	POKÓJ	11,83
04	ŁAZIENKA	3,70
05	KOMUNIKACJA	9,85

61,86 m²

plan sytuacyjny



rzut kondygnacji



mieszkanie:

B/35

kondygnacja:

V PIĘTRO

liczba pokoi:

3

taras/balkon/loggia:

6,00 m²

powierzchnia użytkowa:

61,86 m²