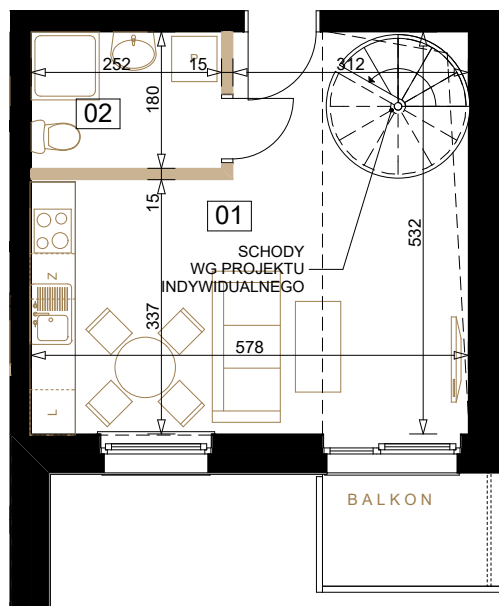
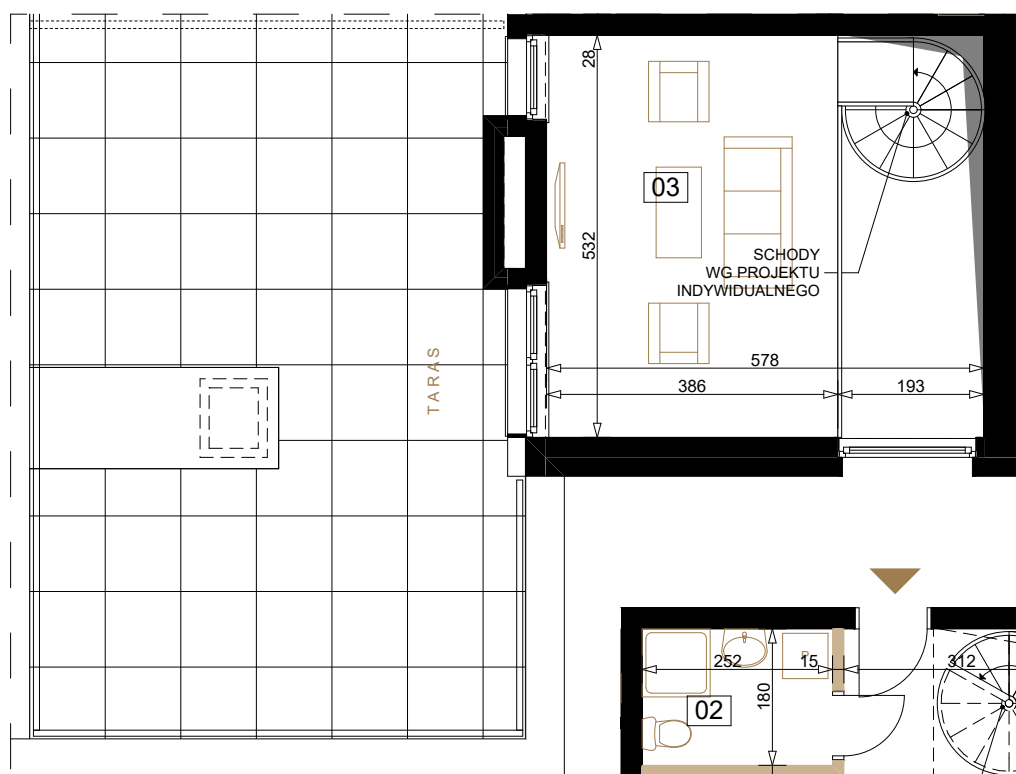


B/33 - POZIOM 2 (VI PIĘTRO)



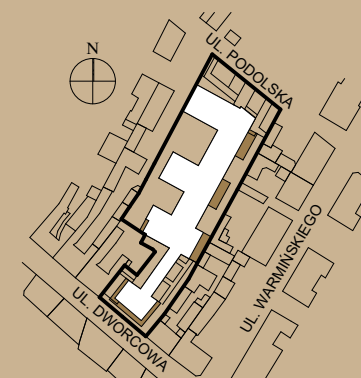
B/33 - POZIOM 1 (V PIĘTRO)

01	POKÓJ DZIENNY + ANEKS KUCH.	25,56
02	ŁAZIENKA	4,55
03	ANSTRESOLA	20,51

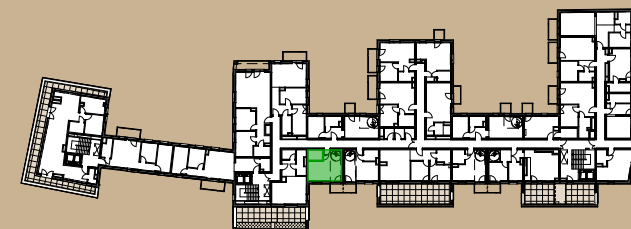
**50,62 m2**

# Dworcowa

## 28



plan sytuacyjny



rzut kondygnacji

mieszkanie:

# B/33

kondygnacja:

V, VI PIĘTRO

liczba pokoi:

2 (w tym antresola)

taras/balkon/loggia:

3,27 + 57,19 m<sup>2</sup>

powierzchnia użytkowa:

50,62 m<sup>2</sup>



Niniejsza broszura nie stanowi oferty w rozumieniu przepisów Kodeksu Cywilnego.  
Przedstawione rzuty mają charakter poglądowy.  
Ostateczna powierzchnia mieszkania może ulec nieznacznej zmianie podczas realizacji.

[www.dworcowa28.pl](http://www.dworcowa28.pl)