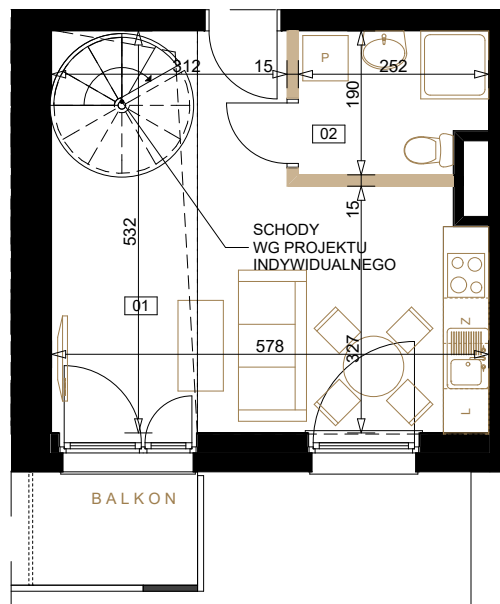


B/32 - POZIOM 2 (VI PIĘTRO)

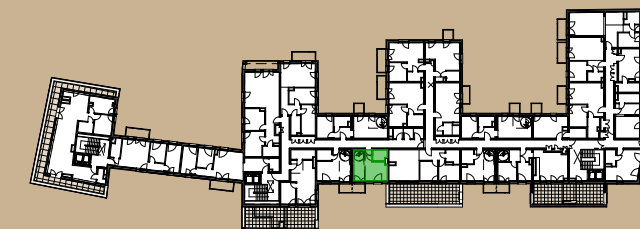
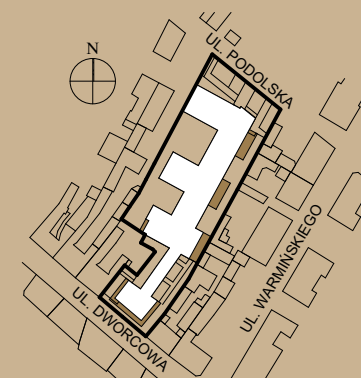


B/32 - POZIOM 1 (V PIĘTRO)

01	POKÓJ DZIENNY + ANEKS KUCH.	25,21
02	ŁAZIENKA	4,56
03	ANTRESOLA	20,03

49,80 m²

plan sytuacyjny



rzut kondygnacji

mieszkanie:

B/32

kondygnacja:

V, VI PIĘTRO

liczba pokoi:

2 (w tym antresola)

taras/balkon/loggia:

3,27 + 29,85 m²

powierzchnia użytkowa:

49,80 m²



Niniejsza broszura nie stanowi oferty w rozumieniu przepisów Kodeksu Cywilnego.
Przedstawione rzuty mają charakter poglądowy.
Ostateczna powierzchnia mieszkania może ulec nieznacznej zmianie podczas realizacji.

www.dworcowa28.pl