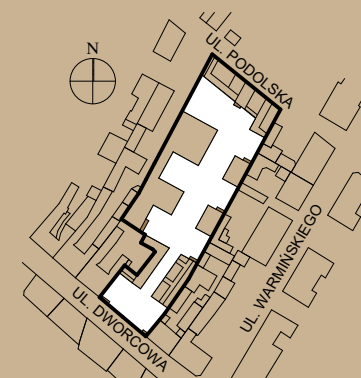


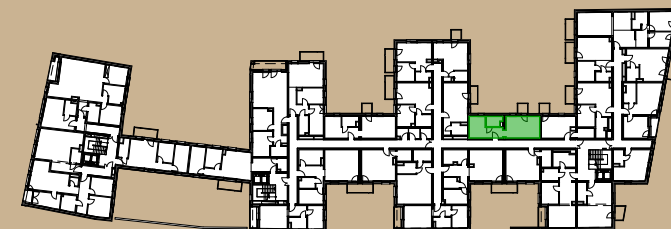
01	POKÓJ DZIENNY + ANEKS KUCH.	37,93
02	ŁAZIENKA	4,54
		42,47 m²

Dworcowa

28



plan sytuacyjny



rzut kondygnacji

mieszkanie:

C/30

kondygnacja:

II PIĘTRO

liczba pokoi:

1

taras/balkon/loggia:

2,89 m²

powierzchnia użytkowa:

42,47 m²