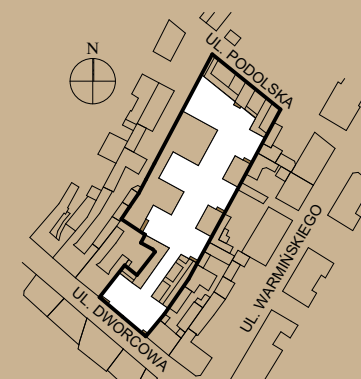


01	POKÓJ DZIENNY + ANEKS KUCH.	28,53
02	POKÓJ	16,35
03	ŁAZIENKA	5,24
04	POM. GOSP.	4,26
05	PRZEDPOKÓJ	7,87

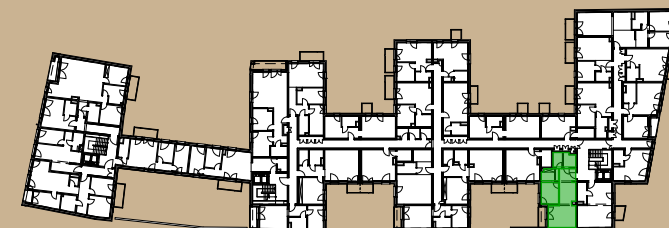
62,25 m²

Dworcowa

== 28 ==



plan sytuacyjny



rzut kondygnacji

mieszkanie:

C/21

kondygnacja:

II PIĘTRO

liczba pokoi:

2

taras/balkon/loggia:

3,27 m²

powierzchnia użytkowa:

62,25 m²