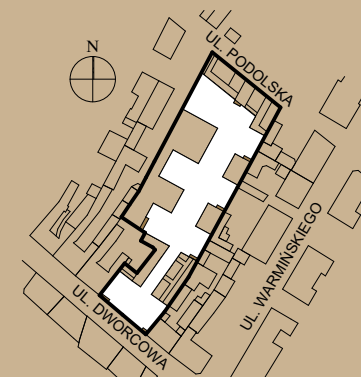


01	POKÓJ DZIENNY + ANEKS KUCH.	27,32
02	POKÓJ	11,83
03	POKÓJ	9,16
04	ŁAZIENKA	3,70
05	KOMUNIKACJA	9,85

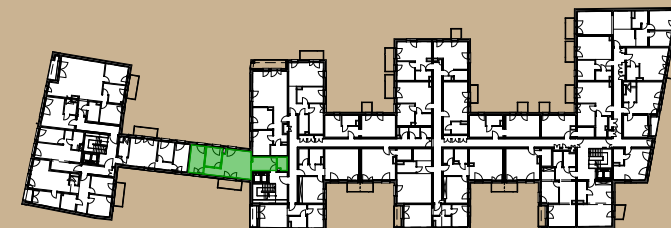
**61,86 m<sup>2</sup>**

# Dworcowa

## 28



plan sytuacyjny



rzut kondygnacji

mieszkanie:

# B/21

kondygnacja:

III PIĘTRO

liczba pokoi:

3

taras/balkon/loggia:

6,00 m<sup>2</sup>

powierzchnia użytkowa:

61,86 m<sup>2</sup>



Niniejsza broszura nie stanowi oferty w rozumieniu przepisów Kodeksu Cywilnego.  
Przedstawione rzuty mają charakter poglądowy.  
Ostateczna powierzchnia mieszkania może ulec nieznacznej zmianie podczas realizacji.

[www.dworcowa28.pl](http://www.dworcowa28.pl)