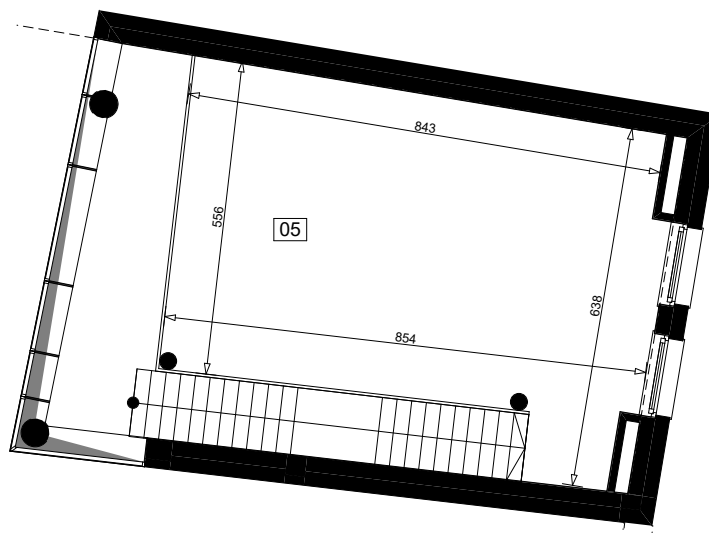
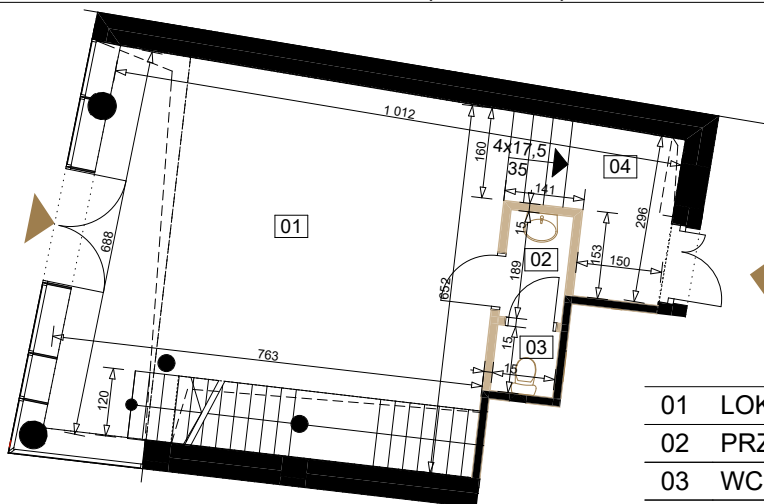


D/1 - POZIOM 2 (ANTRESOLA)



D/1 - POZIOM 1 (PARTER)

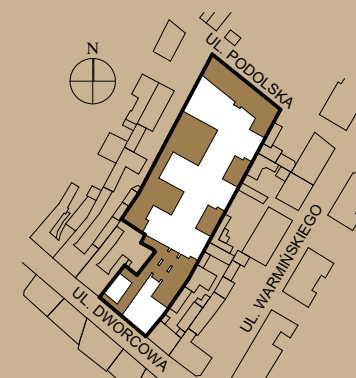


01	LOKAL USŁUGOWY	48,77
02	PRZEDSIONEK WC	2,09
03	WC	1,30
04	KOMUNIKACJA	6,91
05	LOKAL USŁUGOWY (ANTRESOLA)	48,01

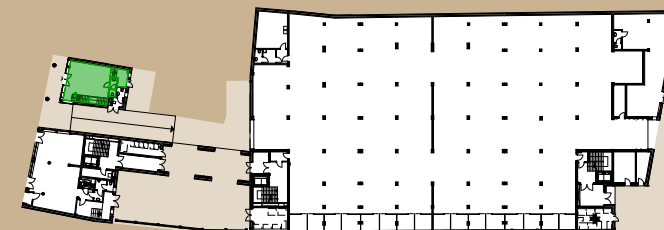
**107,08 m<sup>2</sup>**

# Dworcowa

## 28



plan sytuacyjny



rzut kondygnacji

lokal użytkowy:

# D/1

kondygnacja:

PARTER

powierzchnia użytkowa:

107,08 m<sup>2</sup>