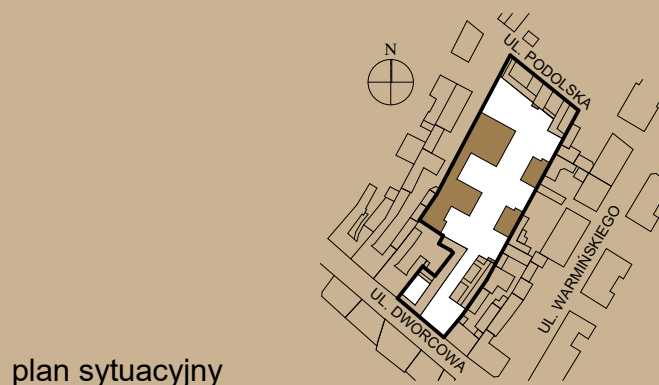
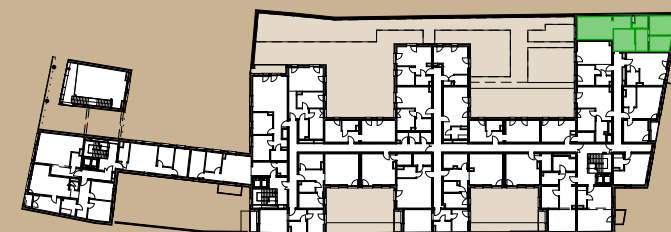


01	POKÓJ DZIENNY + ANEKS KUCHENNY	33,81
02	POKÓJ	14,04
03	POKÓJ	9,58
04	ŁAZIENKA	6,32
05	PRZEDPOKÓJ	11,08
06	KOMUNIKACJA	7,08

81,91 m<sup>2</sup>



plan sytuacyjny



rzut kondygnacji

mieszkanie:

C/16

kondygnacja:

I PIĘTRO

liczba pokoi:

3

taras/balkon/loggia:

32,72 m<sup>2</sup> + 6,00 m<sup>2</sup>

powierzchnia użytkowa:

81,91 m<sup>2</sup>



Niniejsza broszura nie stanowi oferty w rozumieniu przepisów Kodeksu Cywilnego.  
Przedstawione rzuty mają charakter poglądowy.  
Ostateczna powierzchnia mieszkania może ulec nieznacznej zmianie podczas realizacji.

[www.dworcowa28.pl](http://www.dworcowa28.pl)