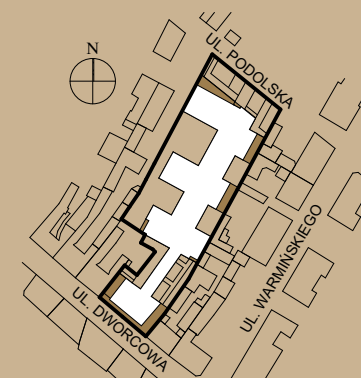


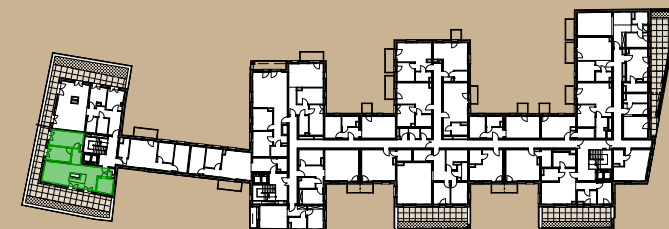
01	POKÓJ DZIENNY + ANEKS KUCH.	36,58
02	POKÓJ	9,88
03	POKÓJ	14,71
04	ŁAZIENKA	6,84
05	KOMUNIKACJA	4,22
		72,23 m²

Dworcowa

== 28 ==



plan sytuacyjny



rzut kondygnacji

mieszkanie:

A/16

kondygnacja:

IV PIĘTRO

liczba pokoi:

3

taras/balkon/loggia:

65,78 m²

powierzchnia użytkowa:

72,23 m²



Niniejsza broszura nie stanowi oferty w rozumieniu przepisów Kodeksu Cywilnego.
Przedstawione rzuty mają charakter poglądowy.
Ostateczna powierzchnia mieszkania może ulec nieznacznej zmianie podczas realizacji.

www.dworcowa28.pl