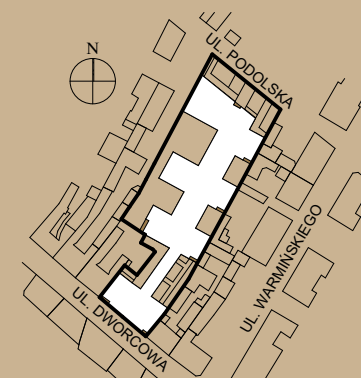


01	POKÓJ DZIENNY + ANEKS KUCH.	29,64
02	POKÓJ	11,70
03	POKÓJ	13,34
04	POKÓJ	11,70
05	ŁAZIENKA	6,88
06	POM. GOSP.	2,05
07	KOMUNIKACJA	11,43

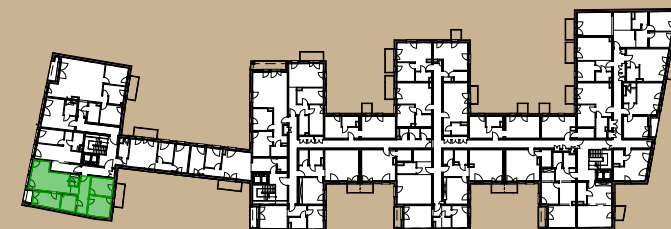
86,74 m²

Dworcowa

== 28 ==



plan sytuacyjny



rzut kondygnacji

mieszkanie:

A/13

kondygnacja:

III PIĘTRO

liczba pokoi:

4

taras/balkon/loggia:

2,40 m² + 6,00 m²

powierzchnia użytkowa:

86,74 m²



Niniejsza broszura nie stanowi oferty w rozumieniu przepisów Kodeksu Cywilnego.
Przedstawione rzuty mają charakter poglądowy.
Ostateczna powierzchnia mieszkania może ulec nieznacznej zmianie podczas realizacji.

www.dworcowa28.pl