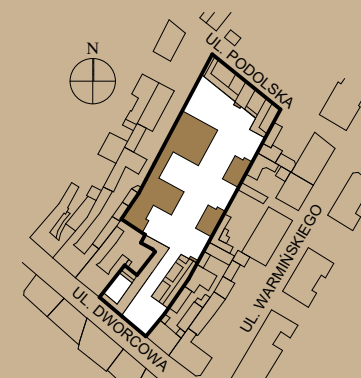


01	POKÓJ DZIENNY + ANEKS KUCHENNY	30,78
02	ŁAZIENKA	5,19

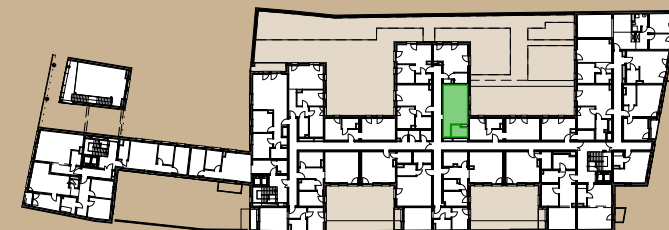
35,97 m²

Dworcowa

== 28 ==



plan sytuacyjny



rzut kondygnacji

mieszkanie:

C/11

kondygnacja:

I PIĘTRO

liczba pokoi:

1

taras/balkon/loggia:

50,56 m²

powierzchnia użytkowa:

35,97 m²



Niniejsza broszura nie stanowi oferty w rozumieniu przepisów Kodeksu Cywilnego.
Przedstawione rzuty mają charakter poglądowy.
Ostateczna powierzchnia mieszkania może ulec nieznacznej zmianie podczas realizacji.

www.dworcowa28.pl